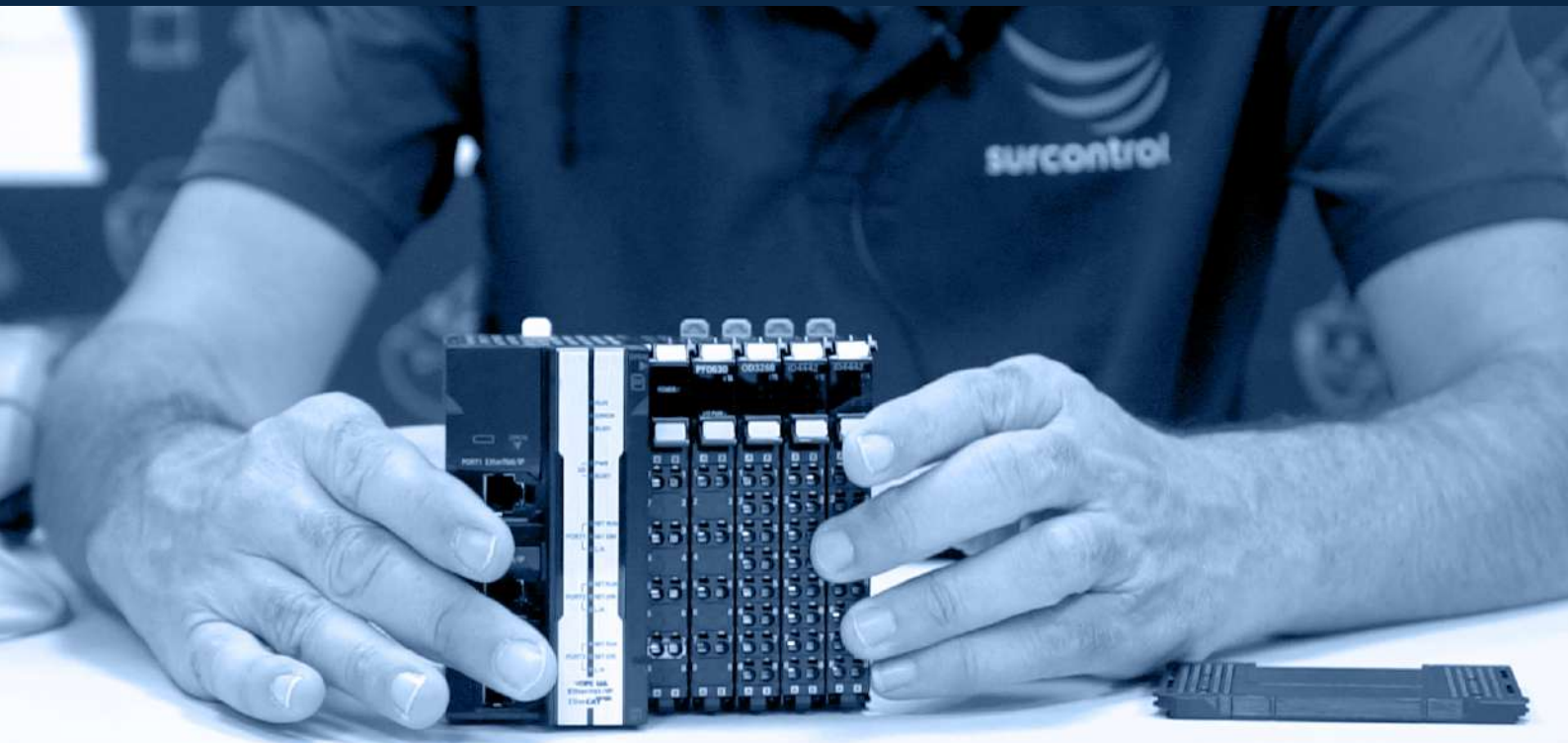




surcontrol *academy*



Schneider
Electric

SIEMENS


OMRON

Técnico Especialista en Automatización Industrial

Jesús Rodríguez Vargas
CEO Surcontrol



"Para ser competitivos hay que reducir costes e incrementar la calidad de tus productos con la ayuda de la automatización de procesos."

 surcontrol

Automatización Industrial

 surcontrol
academy

Somos partners de las principales marcas

Solution
Partner

Automation
Drives

SIEMENS

Registered
Partner

Machine Integrator
Accredited by Schneider Electric

Life Is On

Schneider
Electric

Automatización Industrial

 **surcontrol**
academy



En mayo de 2023 se cumplió 14 años del nacimiento de la idea de revolucionar el sector industrial, hace 14 años del nacimiento de Surcontrol, con una apuesta clara por la innovación tecnológica, por la automatización de procesos y la creación de entornos inteligentes. Llegados a este punto, siendo líder en nuestro sector, y avalados por la experiencia que nos acompaña, creemos que ha llegado el momento de ayudar a crear los puestos de trabajos del futuro.

La formación para estos **“Jobs of the future”** actualmente es muy escasa, divagando en conceptos abstractos, sin tener una visión clara de la realidad, y de lo que está por venir. Entendemos que la formación debe dar un giro de 180 ° y pasar a ser una formación práctica casi al completo.

Analizando esto, y con la clara idea de enfocar la formación a lo que realmente vas a encontrarte día tras día cuando accedas a estos puesto de trabajos tecnológicos, surgió SURCONTROL ACADEMY. **Una nueva forma de ver los programas formativos**, donde las personas encargadas de impartir la formación son técnicos en activos, que desde su propia experiencia lograrán que estés preparado para la acción.

Nuestros alumnos aprenden con la misma metodología con la que formamos a todos y cada uno de nuestros técnicos. Con contenidos prácticos y reales para que puedas acometer de manera exitosa todos los retos que te están esperando.

La ÚNICA empresa donde expertos en automatización industrial te enseñan todo lo que saben

TOMA EL CONTROL DE TU FUTURO

El primer programa formativo especializado en automatización industrial, que te prepara para trabajar en el mundo real.

- ✓ 6 meses de formación intensiva: metodología exclusiva en España
- ✓ Capacitación 100% técnico-práctica
- ✓ Aprende de los mejores: equipo docente formado por técnicos en activo
- ✓ Impartida dentro del ecosistema de trabajo de una empresa tecnológica
- ✓ Incluye las TRES principales marcas del mundo

Schneider
Electric

SIEMENS

OMRON

Controla los conocimientos PRÁCTICOS Y REALES necesarios para acceder al mercado laboral, afianzar tus conocimientos o crear tu propio futuro

Automatización Industrial

 **surcontrol**
academy

¿Y yo?

¿Puedo realizar esta formación?

¿Has cursado alguna formación universitaria de la rama técnica?

¡Pues sí!

¿Tienes estudios relacionados con automatización?

¡Pues sí!

¿Quieres estar preparado para los empleos más demandados?

¡Pues sí!

¿Y si no tengo conocimientos previos para poder realizarlo?

¡Pues sí!

Automatización Industrial

 **surcontrol**
academy

¿Cómo aprenderás en Surcontrol Academy?



Formación Técnica

La formación se divide en tres grandes marcas de proveedores de autómatas programables, como son Schneider Electric, Siemens y Omron. Con más de 14 años de experiencia a nuestras espaldas, podrás nutrirte de todos los conocimientos y consejos de nuestros técnicos especialistas.

Te enseñaremos a trabajar de la mano de técnicos especialistas en activo para que adquieras el control práctico sobre todos los procesos necesarios y que puedas llegar a dominar la automatización de procesos industriales.

El acceso a Surcontrol Academy incluye:

Campus Online

Todo el contenido de la formación se encuentra disponible a través de medios audiovisuales en una plataforma digital, a la que podrás acceder como, cuando y donde quieras.

01

"You'll never walk alone"

Al inicio de la formación tendrás una sesión individualizada en la que se acometerán los objetivos y metas a alcanzar. Durante toda la formación tendrás apoyo constante de nuestros técnicos especialistas en automatización industrial.

02

Bolsa de empleo

Al inscribirte en nuestra formación, accederás de forma inmediata a nuestra bolsa de empleo, donde se ofertarán vacantes a cubrir exclusivamente para alumnos que hayan realizado la formación, ya que nos aseguramos de que cumplirán los estándares de calidad y conocimientos que requieren el puesto.

03

¿Charlamos?

Nuestro servicio de tutorías individualizadas se podrá realizar de manera online a través de diferentes medios, ya sea WhatsApp, mails o videoconferencias, en las cuales tus dudas quedarán totalmente resueltas.

04

El acceso a Surcontrol Academy incluye:

Webinars

Se realizarán webinars en directo, donde podrás estar en contacto con nuestros técnicos para resolver dudas, enfatizar contenido importante o conocer las últimas novedades del sector. Estos webinars se quedarán en la plataforma digital de formación para que puedas acudir a ellos cada vez que lo necesites.

05

Título acreditativo

A la finalización de la formación, obtendrás un diploma acreditativo por la formación técnica recibida, avalada por Omron y Surcontrol (partner de Schneider Electric y Siemens), empresa líder en su sector.

06

Soporte

Antes, durante y tras la finalización de la capacitación, contarás con el apoyo técnico del equipo de Surcontrol Academy. Al inicio de la capacitación, también te ayudarán a establecer tus objetivos para elaborar tu propia organización de la formación.

07

Tecnología

Tendrás la opción de realizar casos reales, con el software de simulación de las principales marcas, que son utilizados por los especialistas en su día a día.

08

¿Quién está detrás de nuestros autómatas programables?

La formación está impartida por nuestros técnicos especialistas en activo que, utilizando su experiencia y trabajando “codo con codo” con ellos, te enseñarán todo lo relacionado con la automatización industrial que te puedes encontrar en el mercado laboral.

Docentes:

Los tutores cuentan con una gran experiencia trabajando con clientes de toda España y también son coordinadores de nuestros distintos departamentos. Esto les permite conocer las necesidades reales que exigen las empresas y actualizar continuamente los contenidos para adaptarlos a todos los cambios.

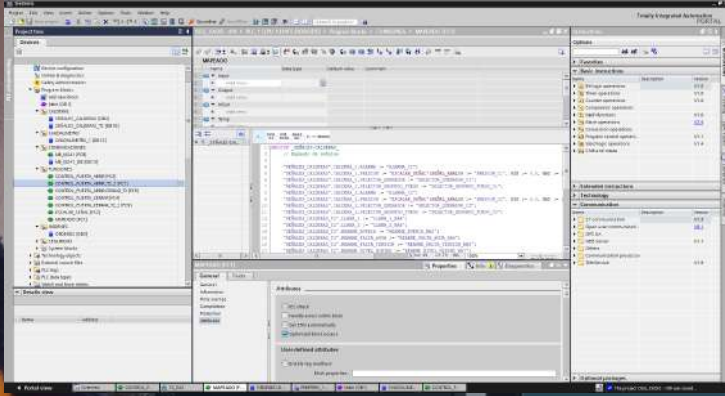
Dinamizadores:

Dentro del equipo docente, algunos asesores especializados en las materias de la capacitación se encargan de dar asistencia a los alumnos, guiándolos paso a paso en su recorrido por la formación.

Evolucionana en Surcontrol Academy y consigue:

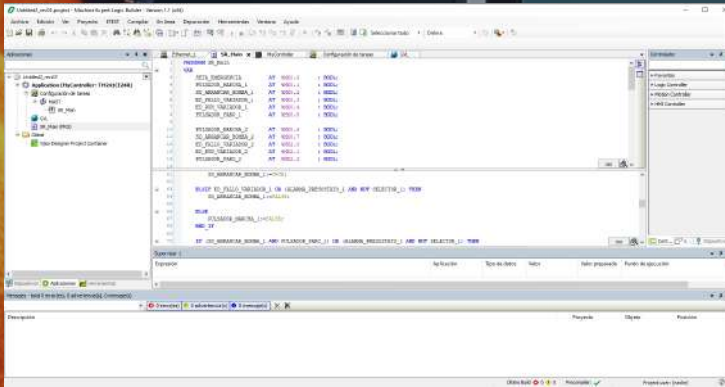
- ✓ **Conocimientos especializados en automatización industrial en sus diversas aplicaciones en distintos sectores.**
- ✓ **Obtener un plano cenital de las tecnologías que se están usando en la actualidad.**
- ✓ **El control de las herramientas tecnológicas más usadas en la programación de autómatas.**
- ✓ **Acceso inmediato a nuestra bolsa de empleo, pudiendo optar a vacantes exclusivas para alumnos que hayan cursado esta formación.**

Aprende a programar con los principales entornos de PLC del mercado



**TIA
V18**

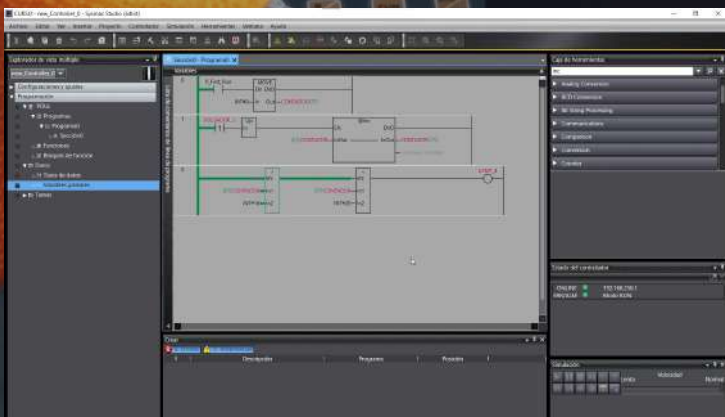
Tia Portal



Machine Expert Basic

Schneider
Electric

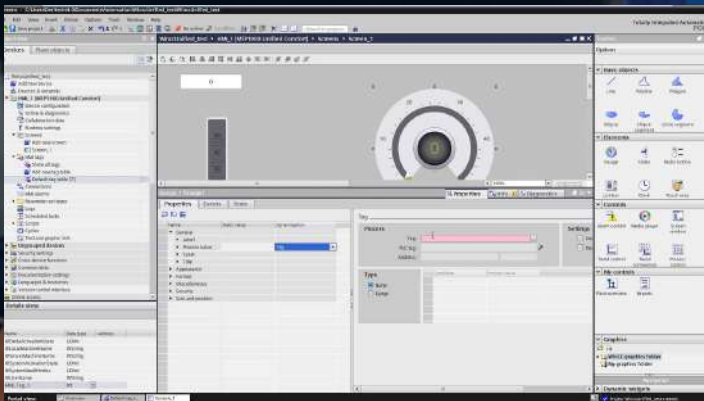
Machine Expert



Sysmac Studio

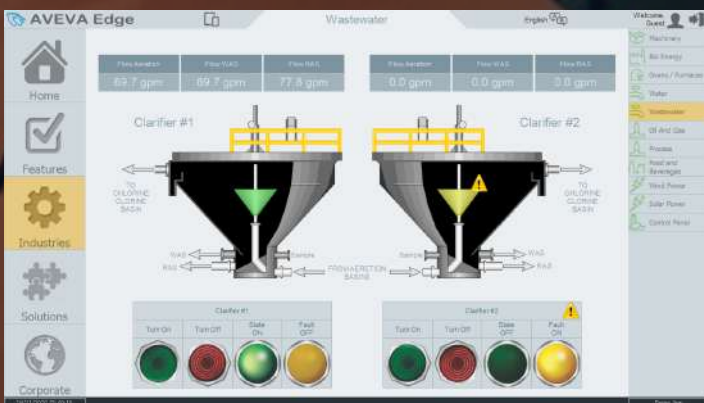
Sysmac Studio

Supervisa y controla los sistemas SCADA más utilizados



**WINCC
UNIFIED
V17**

WinCC Unified



AVEVA

AVEVA Edge

Temario

1. Introducción a la automatización industrial

- 1.1. Definición y conceptos básicos de automatización
- 1.2. Tipos de sistemas de automatización industrial
- 1.3. Ventajas y desventajas de la automatización industrial

2. Sensores y actuadores

2.1. Tipos de sensores utilizados en la automatización industrial

- 2.1.1. Sensores de Proximidad
- 2.1.2. Sensores de Nivel
- 2.1.3. Sensores de Temperatura
- 2.1.4. Sensores de Presión
- 2.1.5. Sensores de Velocidad
- 2.1.6. Sensores de Posición
- 2.1.7. Sensores de Humedad y Humedad Relativa
- 2.1.8. Sensores de Luz
- 2.1.9. Sensores de Gas
- 2.1.10. Sensores de Vibración
- 2.1.11. Sensores de Fuerza y Tensión
- 2.1.12. Sensores de Imagen y Visión
- 2.1.13. Sensores de Sonido

2.2. Tipos de actuadores utilizados en la automatización industrial

- 2.2.1. Actuadores Neumáticos
- 2.2.2. Actuadores Hidráulicos
- 2.2.3. Actuadores Eléctricos
- 2.2.4. Actuadores Electromagnéticos
- 2.2.5. Actuadores Piezoeléctricos
- 2.2.6. Actuadores Magnéticos
- 2.2.7. Actuadores de Forma de Memoria

3. Sistemas de control

3.1. Controladores lógicos programables (PLC)

3.1.1. Programación de PLC

3.1.2. Operaciones básicas de los PLC

3.1.3. Norma IEC-61131

3.1.4. Ejemplos de aplicaciones industriales

3.2. Sistemas de control numérico (CNC)

3.2.1. Funcionamiento y programación de los CNC

3.2.2. Ejemplos de aplicaciones industriales

3.3. Sistemas de control distribuido (DCS)

3.3.1. Funcionamiento y características de los DCS

3.3.2. Diferencias entre un DCS y un PLC

4. Comunicaciones industriales

4.1. Protocolos de comunicación utilizados en la automatización industrial

4.1.1. Características principales

4.1.2. Determinismo

4.1.3. Ciberseguridad

4.2. Principales protocolos industriales

4.2.1. Profibus

4.2.2. Modbus RTU

4.2.3. CAN

4.2.4. AS-i

- 4.2.5. Foundation Fieldbus
- 4.2.6. HART
- 4.2.7. ModbusTCP
- 4.2.8. Profinet
- 4.2.9. ProfiSafe
- 4.2.10. Ethernet/IP
- 4.2.11. OPC UA
- 4.2.12. EtherCat
- 4.2.13. Powerlink
- 4.2.14. CC-Link IE
- 4.2.15. Sercos III

5. Integración de sistemas

- 5.1. Introducción a la Integración de Sistemas en la Automatización Industrial
 - 5.1.1. Definición y concepto de integración de sistemas
 - 5.1.2. Importancia de la integración en la industria actual
 - 5.1.3. Objetivos y beneficios de la integración de sistemas
- 5.2. Fundamentos de la Integración de Sistemas
 - 5.2.1. Componentes y sistemas en la automatización industrial
 - 5.2.2. Desafíos de la falta de integración
 - 5.2.3. Principios de interoperabilidad y comunicación
- 5.3. Niveles de Integración en la Automatización Industrial
 - 5.3.1. Integración en el nivel de campo (sensores, actuadores, controladores)
 - 5.3.2. Integración en el nivel de control y supervisión
 - 5.3.3. Integración en el nivel empresarial (ERP, MES, SCM)

Temario

5.4. Tecnologías y Protocolos de Comunicación para la Integración

- 5.4.1. Ethernet industrial y redes de campo
- 5.4.2. Protocolos de comunicación (OPC UA, MQTT, etc.)
- 5.4.3. Estándares y normativas para la interoperabilidad de redes ethernet

5.5. Desarrollo y Ejecución de un Proyecto de Integración

- 5.5.1. Diseño de arquitectura de integración
- 5.5.2. Selección de componentes y sistemas compatibles
- 5.5.3. Implementación y pruebas de la integración
- 5.5.4. Monitorización y mantenimiento continuo

5.6. Beneficios de la Integración de Sistemas en la Automatización Industrial

- 5.6.1. Mejora de la eficiencia operativa
- 5.6.2. Optimización de procesos y recursos
- 5.6.3. Toma de decisiones basada en datos en tiempo real
- 5.6.4. Mayor flexibilidad y adaptabilidad ante cambios

5.7. Desafíos y Consideraciones en la Integración de Sistemas

- 5.7.1. Diversidad Tecnológica
- 5.7.2. Estándares y Protocolos
- 5.7.3. Seguridad Cibernética
- 5.7.4. Migración de Sistemas Existentes
- 5.7.5. Capacitación y Cambio Cultural
- 5.7.6. Escalabilidad
- 5.7.7. Costos y Retorno de la Inversión
- 5.7.8. Compatibilidad de Equipos Antiguos
- 5.7.9. Mantenimiento y Actualizaciones
- 5.7.10. Gestión de Datos

6. Seguridad en la automatización industrial

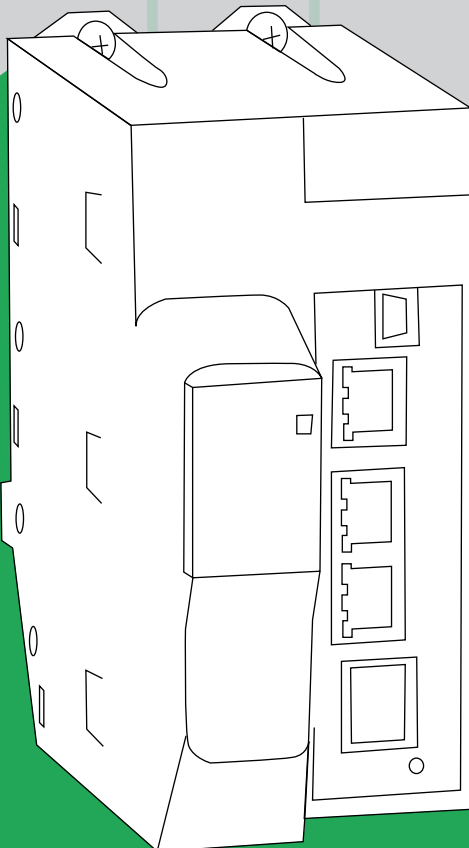
- 6.1. Riesgos y peligros asociados con la automatización industrial
- 6.2. Medidas de seguridad y protección
- 6.3. Resumen del marco normativo en seguridad industrial

7. Tendencias y desarrollos futuros en la automatización industrial

- 7.1. Avances tecnológicos en la automatización industrial
- 7.2. Impacto de la automatización industrial en la economía y la sociedad
- 7.3. Perspectivas futuras de la automatización industrial
 - 7.3.1. Integración Completa y Convergencia Tecnológica
 - 7.3.2. Internet de las Cosas Industriales (IIoT)
 - 7.3.3. Inteligencia Artificial y Aprendizaje Automático
 - 7.3.4. Robótica Avanzada y Colaborativa
 - 7.3.5. Fabricación Aditiva y Personalización
 - 7.3.6. Ciberseguridad Integral
 - 7.3.7. Impacto en la Fuerza Laboral

8. Contenido de autómatas programables Schneider Electric

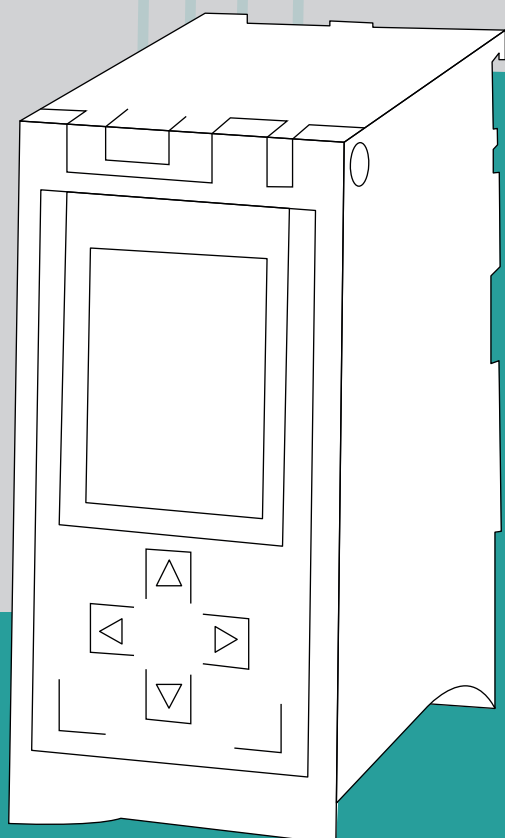
- 8.1. Introducción a la formación del PLC
- 8.2. Descripción de los componentes del equipo industrial
- 8.3. Introducción a la computación
- 8.4. Prácticas de programación con el PLC
- 8.5. Entorno de programación
- 8.6. Ejemplos de ejercicios prácticos
- 8.7. Variables y tipos de datos
- 8.8. Texto estructurado
- 8.9. FB / FC
- 8.10. Aplicabilidad y sectores de los PLC Schneider Electric



Schneider
Electric

9. Contenido de autómatas programables Siemens

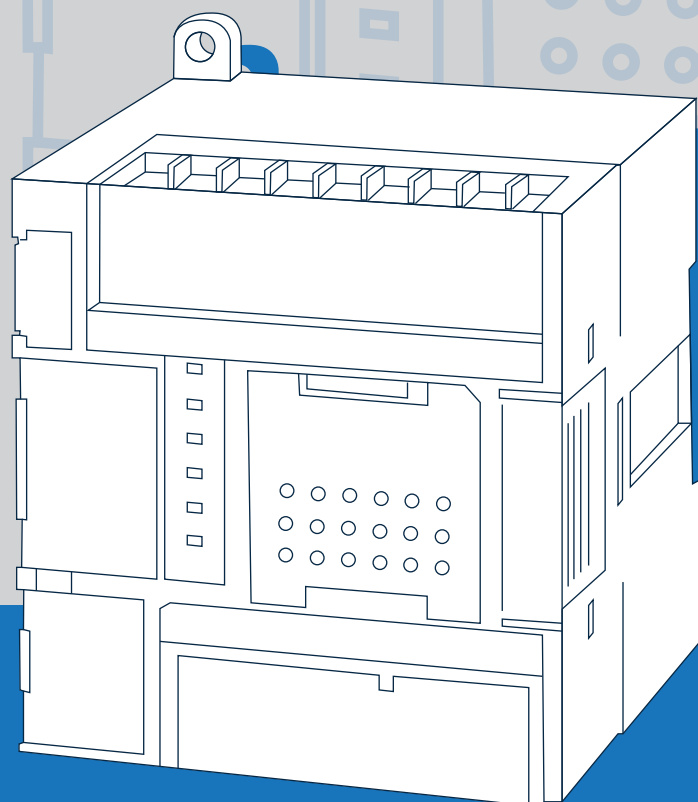
- 9.1. Introducción a la formación del PLC
- 9.2. Descripción de los componentes del equipo industrial
- 9.3. Introducción a la computación
- 9.4. Prácticas de programación con el PLC
- 9.5. Entorno de programación
- 9.6. Ejemplos de ejercicios prácticos
- 9.7. Variables y tipos de datos
- 9.8. Texto estructurado
- 9.9. FB / FC
- 9.10. Aplicabilidad y sectores de los PLC Siemens



SIEMENS

10. Contenido de autómata programable Omron

- 10.1. Introducción a la formación del PLC
- 10.2. Descripción de los componentes del equipo industrial
- 10.3. Introducción a la computación
- 10.4. Prácticas de programación con el PLC
- 10.5. Entorno de programación
- 10.6. Ejemplos de ejercicios prácticos
- 10.7. Variables y tipos de datos
- 10.8. Texto estructurado
- 10.9. FB / FC
- 10.10. Aplicabilidad y sectores de los PLC Omron



OMRON

11. SCADA: AVEVA Edge y Siemens WinCC Unified

- 11.1. Definición de sistema SCADA
- 11.2. Diferencias entre SCADA y HMI
- 11.3. Características, objetivos y prestaciones del SCADA
- 11.4. Explicación de los menús del software
- 11.5. Creación de un nuevo proyecto
- 11.6. Creación de pantallas
- 11.7. Creación de tags
- 11.8. Creación de alarmas
- 11.9. Creación de históricos y almacenamiento de información en base de datos
- 11.10. Creación de recetas
- 11.11. Creación de reportes
- 11.12. Creación de base de datos
- 11.13. Configuración de la comunicación

Visita nuestra página web

www.surcontrol.com

Y síguenos en nuestras redes sociales

